

## ИЗВЕЩЕНИЕ О НАМЕРЕНИИ УЧАСТВОВАТЬ В АУКЦИОНЕ

о приеме заявлений от граждан о намерении участвовать в аукционе по предоставлению земельного участка в аренду  
**№21000006650000000170**

Комитет по управлению имуществом администрации муниципального округа Лотошино Московской области в соответствии со ст. 39.18 Земельного кодекса Российской Федерации о возможном предоставлении в аренду земельного участка, государственная собственность на который не разграничена:

- площадью 1766 кв.м, кадастровый квартал: 50:02:0020319, категория земель: земли населенных пунктов, разрешенное использование: для индивидуального жилищного строительства, местоположение: Московская область, муниципальный округ Лотошино, д. Новошино.

Граждане или крестьянские (фермерские) хозяйства, заинтересованные в приобретении в аренду на указанный земельный участок, в течение 30 дней со дня опубликования данного извещения в сети Интернет по адресу: [www.лотошинье.рф](http://www.лотошинье.рф), а также <https://torgi.gov.ru>, вправе подавать заявления о намерении участвовать в аукционе по предоставлению земельного участка в аренду.

Дата начала подачи заявлений 10.03.2026 в 08.00.

Дата окончания срока подачи заявлений 08.04.2026 в 17.00.

Дата подведения итогов – 09.04.2026 в 13:00.

Заявления могут быть направлены исключительно посредством государственной информационной системы «Портал государственных и муниципальных услуг Московской области» (РПГУ) на сайте [www.uslugi.mosreg.ru](http://www.uslugi.mosreg.ru).

В заявлении необходимо заполнить все обязательные поля, в т.ч. внести сведения о представителе (при его наличии).

К заявлению необходимо приложить:

- копию паспорта (для гражданина);
- документ, подтверждающий полномочия представителя заявителя, в случае, если с заявлением обращается представитель (доверенность, копия паспорта представителя).

Получить более подробную информацию можно по адресу: Московская область, городской округ Лотошино, п. Лотошино, ул. Центральная, д. 18, каб. 19 (отдел земельных отношений), тел.: 8 (49628) 702-06 (по средам с 08.00 до 17.00).

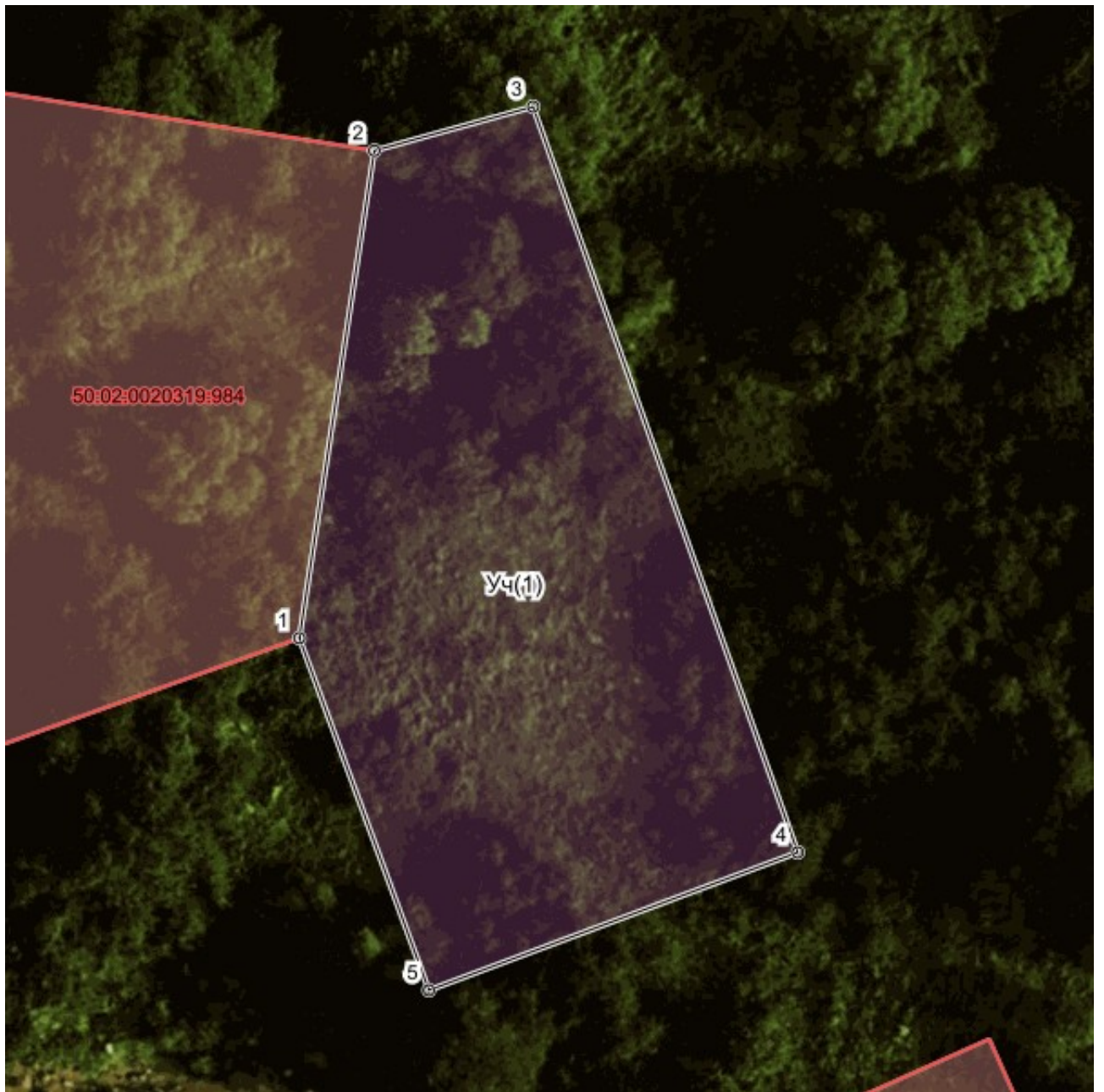
Контактное лицо – Ильменёва Лариса Сергеевна.

Утверждена

(наименование документа об утверждении,  
включая наименования органов государственной  
власти или органов местного самоуправления,  
принявших решение об утверждении схемы  
или подписавших соглашение  
о перераспределении земельных участков)  
от \_\_\_\_\_ N \_\_\_\_\_

Схема  
расположения земельного участка или земельных участков  
на кадастровом плане территории

Условный номер земельного участка 50:02:0020319		
Площадь земельного участка 1766.0		
Обозначение характерных точек границ	Координаты МСК-50 1	
	X	Y
1	522561.22	1262620.54
2	522600.75	1262626.51
3	522604.35	1262639.39
4	522543.97	1262661.06
5	522532.71	1262631.14
1	522561.22	1262620.54



Масштаб 1:1000.0